



ПОДЪЕМНИК ДЛЯ ЯЩИКОВ цепной



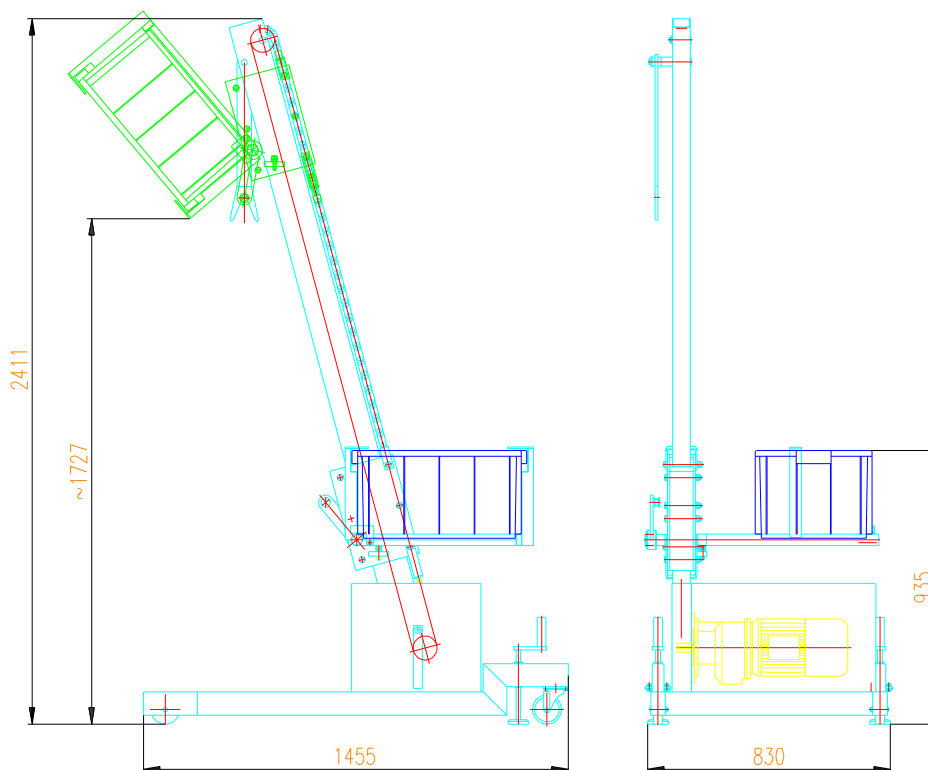
Strojírna Pálava Maxima s.r.o.

DESÁTKOVÁ 124/15, 623 00 BRNO KOHOUTOVICE

Provoz : TOVÁRNÍ 34, 679 32 SVITÁVKA

tel: +420 - 516 453 834, fax: +420 - 516 453 834

e-mail: info@s-palava.cz; www.s-palava.cz



Подъемник для ящиков предназначен для подъема и опрокидывания содержимого пластмассовых ящиков в производственных цехах. Основная конструкция выполнена для использования пластмассовых ящиков с грузоподъемностью 30 кг. Габариты подъемника выполняются по желанию заказчика (напр. другой тип и размеры ящиков, другая высота опрокидывания). Подъемник и втулочная цепь выполнены полностью из нержавеющей стали.

Технические данные

Высота	2411 мм
Высота опрокидывания	1727 мм
Макс.угол опрокидывания	125°
Грузоподъемность	45 кг
Скорость подъема	168 мм / s
Мощность	0.55 кВт
Управляющее напряжение	220 В / 50 Гц
Общая масса	145 кг